



Отопление

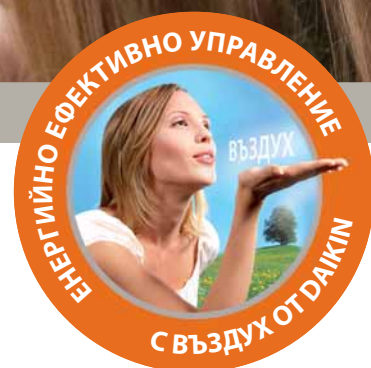
Термопомпен конвектор на Daikin

Енергийно ефективно отоплително тяло

- » Отопява и охлажда
- » Икономии от експлоатационни разходи
- » Компактен размер
- » Много ниски нива на шум
- » Вградена уникална функция за свързване



FWXV-A



ТЕРМОПОМПЕНИЯТ КОНВЕКТОР НА DAIKIN - ОТОПЛИТЕЛНО ТЯЛО ОТ НОВО ПОКОЛЕНИЕ

Термопомпният конвектор на Daikin е много повече от вентилаторен конвектор или друго отоплително тяло. Термопомпният конвектор може да осигури както отопление, така и охлаждане, ако е необходимо и получава оптимална енергийна ефективност, когато се свърже към система на Daikin Altherma.

За да посрещне потребностите на съвременните домове за бързо реагиращо отоплително тяло, термопомпният конвектор на Daikin има режим за бързо отопление или охлаждане. Той подобрява ефективността на системата с около 25% в сравнение с отоплителна система с подово отопление и обикновени вентилаторни конвектори или нискотемпературни радиатори, които работят при две различни нива на температура - пониско за подовото отопление и по-високо - за радиаторите или вентилаторните конвектори. Поради липсващата връзка между термопомпа и отоплително тяло, термопомпата винаги трябва да поддържа ниво на висока температура, която е необходима за радиаторите / вентилаторните конвектори. С уникалната функция за свързване на термопомпния конвектор, термопомпата ще осигурява по-високи температури на изходящата вода, само ако



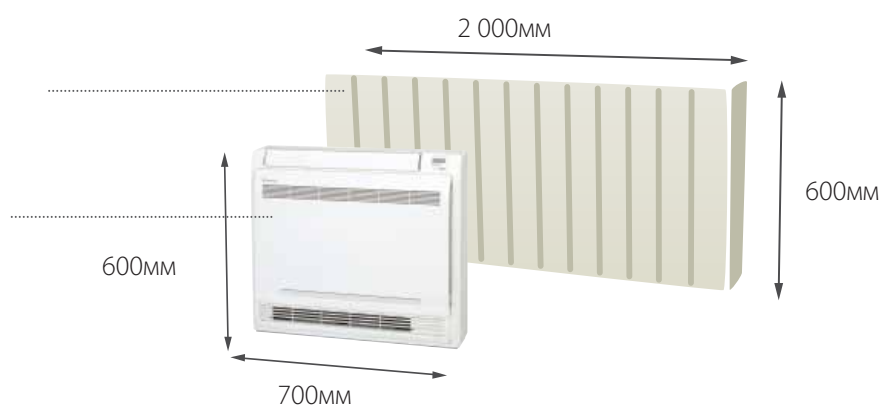
най-малко един конвектор е включен и зададената температура на въздуха още не е достигната. Ако няма работещ уред или всички са достигнали техните реални зададени точки, Daikin Altherma ще осигурява ниво на температура, необходима за подовото отопление. Това съвсем естествено директно намалява потреблението на електроенергия, експлоатационните разходи и емисиите на CO2. Тъй като термопомпният конвектор може да постига висок капацитет при ниски температури на подгряваната вода, в новопостроени домове с добра изолация също така е възможно подовото отопление и термопомпният конвектор да работят с едно и също ниво на подгряваната вода, което води до възможно най-голяма ефективност.

КОМПАКТЕН РАЗМЕР

Термопомпният конвектор на Daikin е проектиран да работи ефективно при ниски температури, като същевременно запазва компактен размер. Той е отличната алтернатива на радиатори, които трябва да бъдат преоразмерени, за да излъчват необходимото ниво топлина при ниски температури.

Стандартен
нискотемпературен
радиатор

Термопомпен
конвектор Daikin



УПРАВЛЕНИЕ

Всеки термопомпен конвектор на Daikin има свое собствено управление и всяка стая може да се отоплява (или охлажда) независимо според необходимостта. Дистанционното управление има вграден седмичен таймер за оптимална гъвкавост и комфорт. Работата на уреда може да се приспособи към индивидуалните изисквания.

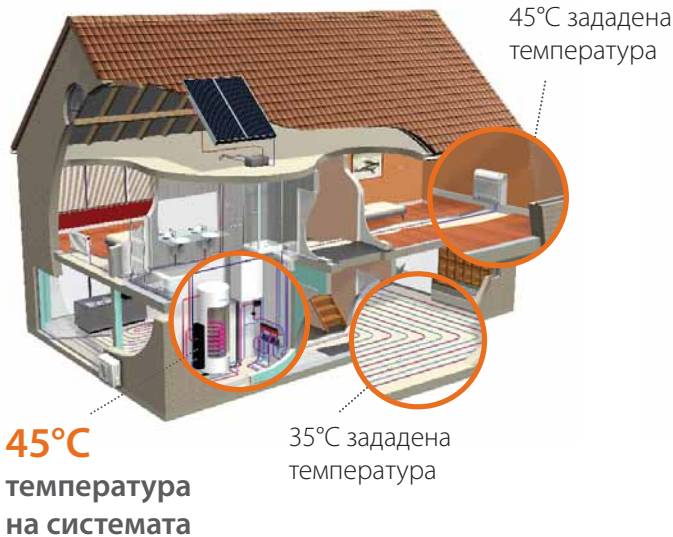


Инфрачервено
дистанционно (стандарт)
ARC452A15

ИНТЕГРИРАНЕ СЪС СИСТЕМА DAIKIN ALTHERMA

Когато термopомпеният конвектор на Daikin се комбинира с подово отопление, уникалната функция за свързване позволява функциониране на системата Daikin Altherma в различни температурни зони, като всяка е със своя оптимална температура на водата. Това подобрява работата на отоплителната система. Разбира се, най-добрата ефективност се постига в ниско енергийни сгради, което позволява на подовото отопление и термopомпеният конвектор да работят при едно и също ниско температурно ниво.

1 Daikin Altherma + подово отопление + вентилаторни конвектори

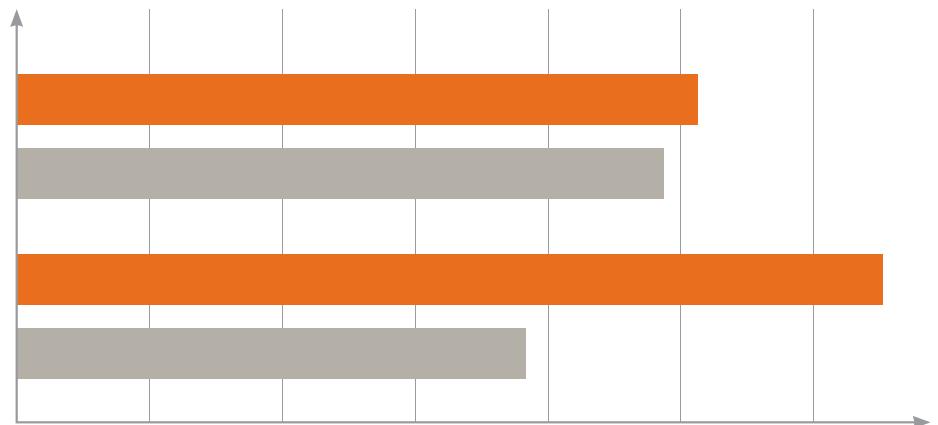


2 Daikin Altherma + подово отопление + термopомпен конвектор



1 Daikin Altherma с подово отопление и обикновен вентилаторен конвектор

2 Daikin Altherma с подово отопление и термopомпен конвектор Daikin



■ Коефициент на преобразуване на енергията* ■ Експлоатационни разходи

* Стойността на COP се базира на първична енергия с PE фактор 2,5

В случай, че термopомпеният конвектор се използва за охлаждане при проекти за реконструкция на сгради, монтирането на тръба за конденз понякога може да се окаже трудно. Затова конвекторът позволява и "пасивно охлаждане" без кондензация, като ограничава температурата на изходящата вода до ниво, при което все още е възможно охлаждане, но не е необходима тръба за конденз.

	Термopомпен конвектор на Daikin	Обикновен вентилаторен конвектор	Радиатор
Отопление	✓	✓	✓
Охлаждане	✓	✓	
Ниско шумово ниво	✓		✓
Компактни габарити	✓		
Функция за връзка за намаляване на експлоатационните разходи при приложения с разл. темп.	✓		
Гарантиран капацитет при 35°C температура на отопление на водата	✓		

ГАМА ОТ ВЪЗМОЖНИ КОМБИНАЦИИ

Термопомпният конвектор на Daikin може да се свързва към няколко системи



* като се отчитат условията на отоплителната система.

Отопление и охлаждане

ВЪТРЕШНИ ТЕЛА				FWXV15A	FWXV20A
Капацитет	отопление	45°C ¹	кВт	1,5	2,0
	охлаждане	7°C ²	кВт	1,2	1,7
Размери	височина x ширина x дълбочина		мм	600 x 700 x 210	
Тегло			кг	14	
Дебит на въздушния поток			м ³ /ч	228	386
Звуково налягане	М		дБА	19	29
Енергоносител				Вода	
Електрозахранване				1~/220-240В/50/60Хц	

¹ Температура на входящата вода = 45°C / Температура на изходящата вода: 40°C
вътрешна температура = 20°C със сух термометър

Средна скорост на вентилатора

² Температура на входящата вода = 7°C / Температура на изходящата вода: 12°C вътрешна температура = 27°C със сух термометър/19°C с влажен термометър

Средна скорост на вентилатора



Уникналната позиция на Daikin като производител на климатично оборудване, компресори и хладилни агенти доведе до тясното му обвързване с проблемите за опазване на околната среда. От няколко години Daikin се стреми да стане лидер в производството на изделия с ограничено въздействие върху околната среда. Това предизвикателство изисква съобразено с екологичните изисквания проектиране и разработване на широка гама от продукти и системи за управление на енергията, водещи до намаляване на отпадъците и запазване на енергията.

Високотемпературните системи Daikin Altherma не попадат в обхвата на сертификационната програма Eurovent.



Настоящата брошура е съставена само с информационна цел и не представлява оферта, обвързваща Daikin Europe NV. Daikin Europe NV. е изготвил настоящата брошура на базата на информацията, с която разполага. Няма явна или неявна гаранция за пълнотата, точността, надеждността или годността за конкретна цел на нейното съдържание и на изделията и услугите, представени в нея. Техническите данни подлежат на промяна без предварително уведомяване. Daikin Europe NV. не носи никаква отговорност за преки или косвени щети в най-широкия смисъл, произтичащи от или свързани с използването и/или тълкуването на тази брошура. Авторските права върху цялото съдържание са на Daikin Europe NV.

Продуктите на Daikin се разпространяват от:



ECPB611-728_DACE

DAIKIN AIRCONDITIONING CENTRAL EUROPE HandelsgmbH

campus 21, Europaring F12/402, A – 2345 Brunn/Gebirge

Тел.: +43 / 22 36 / 3 25 57-0, Факс: +43 / 22 36 / 3 25 57-900

e-mail: office@daikin.at, www.daikin-ce.com, www.perfectcomfort.eu

sappi



Отпечатано на Sappi Quatro. Всички влакна са от устойчиво горско стопанство и от контролирани източници. Използваната целулоза е избелена изцяло без хлор (TCF). Пазарната целулоза е избелена с минимално количество хлор (ECF) или изцяло без хлор (TCF). Повторно използване на рециклирани фибри, пълнители и покриващи пигменти.

ECPB611-728_DACE - CD - 04/11 • Авторски права: Daikin
Стр. ред.: Daikin Europe NV, Zandvoordestraat 300, B-8400 Oostende
Запазваме си правото за грешки при отпечатване и промяна на модели.